



3HB5358N0

Horno aqualisis multifunción 60cm

Cristal negro



### **3HB5358N0**

- Diseño Serie Cristal
- Puerta abatible
- Clase de eficiencia energética A, dentro del rango A+++ a D
- Nuevo Control Comfort de fácil uso
- Mandos ocultables
- Función Auto Chef con 10 recetas
- Raíles Comfort Plus 100% extraíbles en 1 altura
- Nuevas gradas cromadas Comfort: extracción cómoda y segura
- Asistente de limpieza Aqualisis
- Panel trasero autolimpiante
- Multifunción 7 funciones: aire caliente 3D Profesional, aire caliente suave, horno de leña, hornear, solera, turbo grill, grill total
- Reloj electrónico con programación de inicio y paro de cocción
- Precalentamiento rápido
- Esmalte antiadherente de alta resistencia
- Puerta fría
- Accesorios: bandeja profunda, parrilla, esponja

### **Accesorios opcionales**

**3HZ530000 Bandejas Dúo**

**3HZ532010 Bandeja con recubrimiento antiadherente**

**3HZ538000 Raíles Flex**

### **Accesorios incluidos**

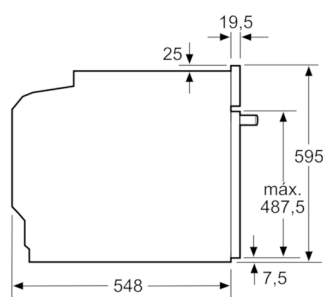
**1 x Parrilla profesional, 1 x esponja, 1 x Bandeja universal**

**4242006282127**

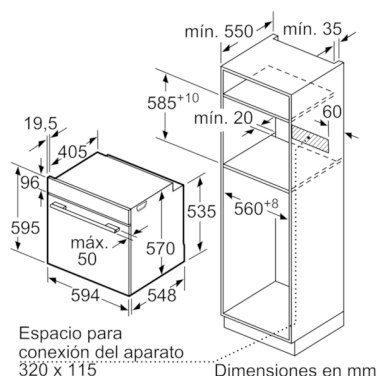
**3HB5358N0**

## Horno aqualisis multifunción 60cm

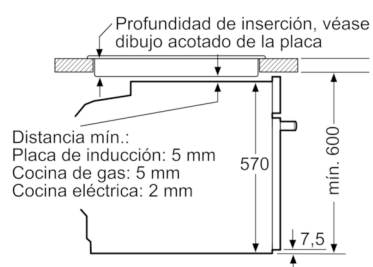
## Cristal negro



Dimensiones en mm



Montaje con una placa.



Dimensiones en mm

## Características

**Color del frontal: Negro**

**Tipo de construcción:** Integrable

**Sistema de limpieza: Programa hidrólisis**

**Medidas del nicho de encastre: 585-595 x 560-568 x 550**

**Dimensiones aparato (alto, ancho, fondo (sin incluir la puerta)) (mm): 595 x 594 x 548**

**Medidas del producto embalado (mm): 675 x 690 x 660**

**Material del panel de mandos: Cristal**

**Material de la puerta: vidrio**

**Peso neto (kg): 34,260**

**Volúmen útil (de la cavidad): 71**

**Metodo de coccion:** Función Pizza, Grill de amplia superficie,

Hornear, Hotair gentle, Sólera, Turbogrill, Turbohornear 3D

Material de la cavidad: Other

**Regulacion de temperatura:** Sin control de temperatura

Número de luces interiores: 1

**Certificaciones de homologación: CE, VDE**

**Longitud del cable de alimentación eléctrica (cm): 120**

**Código EAN: 4242006282127**

### Características de consumo y conexión

Número de cavidades - (2010/30/CE): 1

**Clase de eficiencia energética (2010/30/EC): A**

**Consumo de energía por ciclo convencional (2010/30/EC): 0,97**

**Energy consumption gas oven per cycle conventional (2010/30/EC):**

**Energy consumption per cycle forced air convection (2010/30/EC):**  
0.81

**Energy consumption gas oven per cycle forced air convection (2010/30/EC):**

**Índice de eficiencia energética (2010/30/CE): 95,3**

**Potencia de conexión eléctrica (W): 3400**

**Intensidad corriente eléctrica (A): 16**

**Tensión (V): 220-240**

**Frecuencia (Hz): 60; 50**

**Tipo de clavija:** Schuko con conexión a tierra

2019-01-10