



**K/PRO STYLIST**  
Secador de pelo motor AC  
CV887LF0

### **Secado profesional con potenciador de brillo**

Con un potente motor AC de 2200 W, el secador de pelo K/Pro Stylist de Rowenta x Karl Lagerfeld te trae un secado rápido junto a un moldeado rápido y profesional en cada uso. La tecnología generadora de iones de Rowenta te ayuda a conseguir un pelo suave y sin encrespamiento, mientras que nuestro exclusivo recubrimiento Keratin & Glow mantiene tu pelo liso y con un brillo radiante. Con una amplia variedad de accesorios que te permiten moldear tu pelo a tu gusto, experimenta sesiones de peluquería desde la comodidad de tu casa.

## DESCRIPCIÓN EDITORIAL

**El secador de pelo que ofrece un secado y un brillo excepcionales con un nivel de calidad profesional**

Para disfrutar de unos resultados de salón de belleza desde la comodidad de tu casa, el secador K/Pro Stylist de Rowenta x Karl Lagerfeld te ofrece todo lo que necesitas. Su potente motor AC Pro de 2200 W ofrece un secado extremadamente rápido, mientras que el generador de iones combinado con nuestro recubrimiento Keratin & Glow te ofrece un brillo radiante. Además, incluye tres accesorios de moldeado para que puedas escoger entre rizos voluminosos o un peinado liso y sedoso sin perder la vitalidad y frescura de tu cabello. ¡Te sentirás cada día como recién salida de la peluquería!

## DESCRIPCIÓN ETAILING

**Secador de pelo Pro Stylist de Rowenta por Karl Lagerfeld, motor AC Pro de 2200 W, tecnología generadora de iones, secado ultra rápido, brillo radiante, accesorios versátiles, fácil de usar, golpe de aire frío, duradero, CV887LF0**

- Moldeado rápido y profesional: secador de pelo de calidad de peluquería con motor AC Pro de 2200 W para un secado extremadamente rápido y un moldeado perfecto
- Realza el brillo: tecnología generadora de iones positivos y negativos y revestimiento Keratin & Glow, para un cabello suave y radiante de brillo
- Accesorios versátiles: boquilla concentradora de 6 mm para alisar, boquilla concentradora de 9 mm para un peinado natural y con más volumen y difusor para definir los rizos y dar volumen
- Fácil de usar: con 6 ajustes de temperatura y velocidad (3 temperaturas y 2 velocidades) este secador permite regular fácilmente el flujo de aire y el calor para secar el cabello de forma personalizada
- Peinados duraderos: el secador cuenta con golpe de aire frío para retocar tu peinado al final de la sesión y fijarlo en su sitio por más tiempo
- Resistente y duradero: con un motor AC que dura el doble que un motor DC tradicional, ofrece un rendimiento de calidad profesional y muy duradero con el que puedes contar día tras día
- Fácil de limpiar: rejilla trasera desmontable para facilitar una limpieza rápida y sin esfuerzo que alargue la vida útil de tu producto
- Comodidad: diseño ergonómico e inteligente para ofrecer una experiencia de uso excepcionalmente cómoda

## BENEFICIOS DEL PRODUCTO



### RENDIMIENTO RÁPIDO Y PROFESIONAL

Descubre un secador que pone al alcance de tu mano un rendimiento profesional con un potente motor AC Pro de 2200 W, proporcionando una salida de aire rápida para resultados rápidos y eficientes.

### BRILLO ESPECTACULAR

La tecnología iónica, en combinación con nuestro revestimiento Keratin & Glow, deja el cabello suave y sedoso.

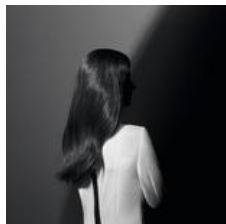


### LOOKS INFINITOS

Descubre un conjunto de accesorios versátiles: un concentrador de 6 mm para un secado con un acabado liso, un concentrador de 9 mm para un secado con volumen y un difusor de volumen para conseguir unos rizos voluminosos y definidos.

## FÁCIL DE USAR

Tomar el control absoluto de tu sesión de peinado es más fácil que nunca gracias a sus 6 ajustes (3 temperaturas y 2 velocidades), para que adaptes el flujo de aire y la temperatura durante la sesión.

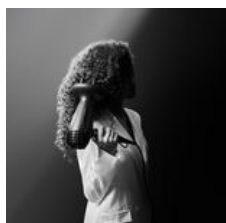


## PEINADO DURADERO

Utiliza el golpe de aire frío para fijar el peinado al final de tu sesión de secado, así conseguirás un acabado duradero y un estilo único.

## FÁCIL DE LIMPIAR

Diseño inteligente con rejilla trasera extraíble, para una limpieza rápida y sin complicaciones que ayuda a alargar la vida útil de tu secador de pelo con total facilidad.



## GRAN ERGONOMÍA

Diseñado para ofrecerte un confort excepcional, este secador ergonómico asegura un moldeado cómodo, ideal para usarlo a diario.

## MOTOR AC DE NIVEL PROFESIONAL

Rendimiento profesional a tu alcance: nuestro motor AC, diseñado siguiendo los máximos estándares de calidad, tiene una vida útil dos veces más larga que un motor DC normal, para que puedas contar con tu secador a diario.



## Producto reparable - 10 años



- Diseñado para una fácil reparación
- Entrega rápida de bajo coste durante +10 años
- 6500 centros de reparación en todo el mundo

## FOTOS DEL PRODUCTO

### Otras imágenes del producto



### Foto(s) de estilo de vida del producto



---

**Vídeo(s)**



---

**Embalaje**



---

**IFU**



**CARACTERÍSTICAS DEL PRODUCTO****RESULTADO/ USO**

➤ Potencia	2200 W
➤ Tamaño de boquilla concentradora	6 y 9 mm
➤ Ajustes de temperatura	3
➤ Número de velocidades	2
➤ Golpe de aire frío	Sí
➤ Recubrimiento de rejilla	Otros
➤ Concentrador	2
➤ Tipo de difusor	Estándar
➤ Difusor	Sí

**RESPECTO DEL CABELLO Y ERGONOMÍA**

➤ Generador de iones	Sí
----------------------	----

**ERGONOMÍA/COMODIDAD DE USO**

➤ Tipo de motor	AC
➤ Rejilla extraíble	Sí
➤ Compacto	Sí
➤ Asa para colgar	Sí

**ESPECIFICACIONES TÉCNICAS**

➤ Voltaje	220-240 V
➤ Longitud del cable de alimentación	1,8 m
➤ Colores	Negro y rojo
➤ País de origen	China

**DATOS DE LOGÍSTICA****CMMF: 1830008532**

Código EAN	Piezas/Paquete	Piezas / Capas	Capa / Palé	Piezas / Palé	Piezas / Contenedor
EAN ST : 3121040085325 EAN UC :	6	18	4	72	C20 : 3 090 C40 : 6 600 HQ4 : 7 710

	Producto no embalado	Producto embalado	Paquete estándar	Palé
Dimensiones	182 x 92,5 x 298 (mm)	106 x 300 x 233 (MM)	335 x 615 x 247 (MM)	1 200 x 800 x 1 122 (MM)
Peso	0,84 (KG)	1,2 (KG)	7,2 (KG)	107,4 (KG)