

**EXTRA LISS KL**

**REF: SF411L**

CATEGORÍA: CUIDADO PERSONAL > PLANCHAS DE PELO | EAN: 3121040085226 | U/EMB: 6 | COD.INT: 004999

**ROWENTA**



#### **Alisado rápido incluso en los cabellos más rebeldes**

Disfruta de un estilo liso y lleno de luminosidad incluso en melenas largas y gruesas gracias a la plancha de pelo Extra Liss de Rowenta x Karl Lagerfeld. Diseñada para los cabellos más rebeldes, esta plancha de pelo dispone de placas extra gruesas, 6 ajustes de temperatura y un tiempo de calentamiento rápido para conseguir un peinado liso en un tiempo récord. Además, su revestimiento Keratin & Glow te asegura resultados suaves y radiantes uso tras uso.



#### **DESCRIPCIÓN EDITORIAL**

#### **ALISADO RÁPIDO CON UN BRILLO RADIANTE GRACIAS A UNA PLANCHA DE PELO QUE CUBRE TODAS TUS NECESIDADES**

Consigue un alisado perfecto en un tiempo récord gracias a la plancha de pelo Extra Liss de Rowenta x Karl Lagerfeld. Sus placas extra grandes y flotantes se ajustan al grosor de cada mechón de pelo para conseguir una presión óptima y un alisado rápido, incluso en melenas largas y gruesas. Disfruta de una sesión de moldeado rápida y versátil que se adapta a todas tus necesidades de estilo gracias a sus opciones de alisar u ondular, además de sus 6 ajustes de temperatura. Su exclusivo revestimiento Keratin & Glow, que combina pro keratina y turmalina, te permite conseguir resultados radiantes y libres de encrepamiento.

#### **BENEFICIOS DEL PRODUCTO**

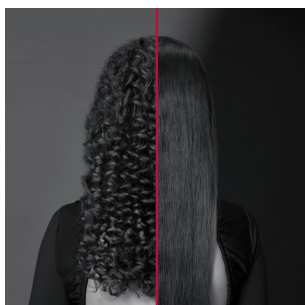
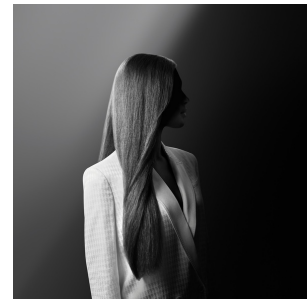


### ALISADO RÁPIDO

Consigue un alisado rápido con un brillo radiante incluso en aquellos cabellos más largos y gruesos gracias a sus placas extra gruesas de 4,5 cm x 9 cm.

### BRILLO RADIANTE

El exclusivo revestimiento Keratin & Glow combina la pro keratina, un componente esencial que garantiza la fortaleza del cabello, y la turmalina, un mineral que emite iones de forma natural, para conseguir un brillo radiante y eliminar el encrespamiento.

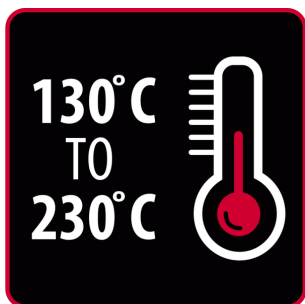


### ALISADO EN UNA SOLA PASADA

El sistema de placas flotantes se ajusta al grosor del cabello, asegurando una presión óptima sobre cada mechón, para conseguir un alisado rápido en una sola pasada.

### ESTILOS VERSÁTILES

Esta plancha de pelo está diseñada para adaptarse a cualquier necesidad de estilo que pueda surgir, gracias a su función de alisar y ondular es posible conseguir cualquier estilo con total facilidad.

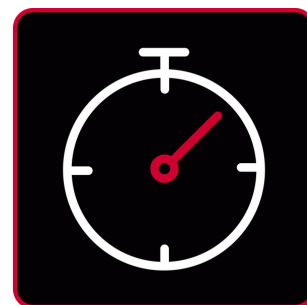


### TEMPERATURA AJUSTABLE

Sus 6 ajustes de temperatura (130° - 230°C) te aseguran un alisado rápido y perfecto en todo momento y según las necesidades de tu cabello.

### RÁPIDO CALENTAMIENTO

Lista en solo 30 segundos. Perfecta para mañanas con prisas y retoques en el último segundo, para resultados perfectos en tiempo récord.





### ALMACENAMIENTO SEGURO

El sistema de bloqueo de placas y la función de apagado automático aseguran un almacenamiento práctico y seguro

### REPARABLE DURANTE 10 AÑOS

Diseñada para que su reparación sea sencilla, con una entrega rápida y asequible de piezas de recambio durante un mínimo de 10 años, gracias a nuestros más de 6500 centros de reparación repartidos por el mundo.



### ¿QUÉ HAY EN LA CAJA?



Incluye: Plancha de pelo Extra Liss de Rowenta x Karl Lagerfeld.

### CARACTERÍSTICAS DEL PRODUCTO

#### RESULTADO/USO

|                         |                    |
|-------------------------|--------------------|
| Recubrimiento de placas | Cerámica turmalina |
| Funciones               | Alisado y moldeado |
| Placas flotantes        | Sí                 |
| Estado del pelo         | Seco               |

#### RESPECTO DEL CABELLO Y ERGONOMÍA

|                    |    |
|--------------------|----|
| Generador de iones | No |
| Punta fría         | Sí |

#### ERGONOMÍA/COMODIDAD DE USO

|                 |    |
|-----------------|----|
| Asa para colgar | Sí |
|-----------------|----|

#### ESPECIFICACIONES TÉCNICAS

|                                    |                              |
|------------------------------------|------------------------------|
| Voltaje                            | 110-240 V                    |
| Otros                              | Revestimiento Keratin & Glow |
| Longitud del cable de alimentación | 1,80 m                       |
| Colores                            | Negro y rojo                 |
| Color del enchufe                  | Negro                        |
| Incluye accesorios adicionales     |                              |

#### TIPO DE PEINADO

|         |    |
|---------|----|
| Alisado | Sí |
| Rizado  |    |

**RESULTADOS DE PEINADOS**

|  |                    |
|--|--------------------|
| Alisado                                  |                    |
| Rizos y ondas                            | Sí                 |
| Neceser                                  | No                 |
| Autonomía (si procede)                   |                    |
| Pantalla                                 | LED                |
| Indicador de calentamiento               | Sí                 |
| Seguridad                                | Sistema de bloqueo |
| Cable giratorio de 360°                  | Sí                 |
| Sin cable                                | No                 |
| Ajuste de temperatura "Respect" a 170 °C | Sí                 |
| Apagado automático                       | Sí                 |

**DATOS DE LOGÍSTICA - CMMF: 1830008522**

| Código EAN    | Piezas / Paquete | Piezas / Capas | Capa / Palé | Piezas / Palé | Piezas / Contenedor                   |
|---------------|------------------|----------------|-------------|---------------|---------------------------------------|
| 3121040085226 | 6                | 72             | 4           | 288           | C20:9 420<br>C40:19 560<br>HQ4:22 980 |

|                    | Producto no embalado | Producto embalado   | Producto estándar    | Palé                     |
|--------------------|----------------------|---------------------|----------------------|--------------------------|
| <b>Dimensiones</b> | 296 X 31 X 34,5 (MM) | 333 x 60 x 120 (MM) | 258 x 196 x 345 (MM) | 1 200 x 800 x 1 166 (MM) |
| <b>Peso</b>        | 0,471 (KG)           | 0,587 (KG)          | 3,52 (KG)            | 168,96 (KG)              |